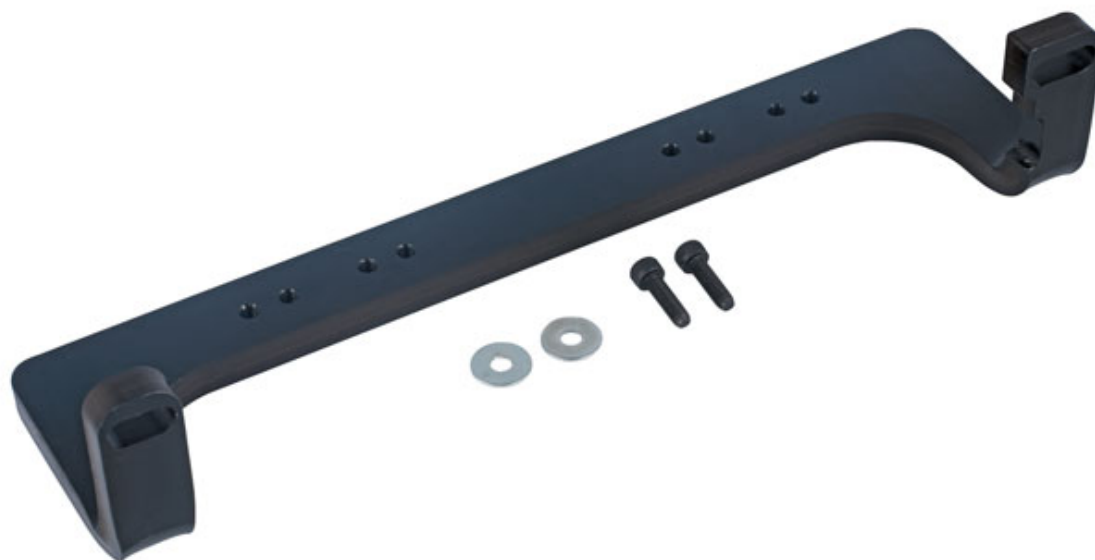


Neue Nockenwellenbrücke für

Neue Nockenwellenbrücke zur Motoreinstellung für die Motormodelle B48 von BMW ab 2017 wie auch vor 2017. Zum Einsatz mit dem Steuerkettenkit Laser 7242, wenn dieses vor Februar 2020 erworben wurde. *Ab Februar 2020 beinhaltet das Kit 7242 die neue Brücke bereits*.



Additional Information

- Neue Nockenwellenbrücke für alle 1,6- und 2,0-l-Benzinmotoren B48.
- Einsatzmöglichkeiten sind u. a.: BMW 1er (2014 – 2019), 2er (ab 2014), 3er (ab 2015), 4er (ab 2015), 6er (ab 2017), 7er (ab 2015), i8 (ab 2014), X1 (ab 2015), X3 (ab 2017), X4 (ab 2018), Z4 (ab 2019); Mini Clubman (ab 2015), Hatch (ab 2014), Cabrio (ab 2016), Countryman (ab 2017).
- Einsatzmöglichkeiten für Motoren: B38 (1,2 l und 1,5 l), B48 (2,0 l), B58 (3,0 l).
- Entspricht OEM-Werkzeugen: Nockenwellenbrücken 2 358 122 und 2 456 372.
- Einsatz mit dem Steuerkettenkit (vor Februar 2020) Laser Teile-Nr. 7242 für BMW MINI mit Benzinmotor 1,2 l, 1,5 l, 2,0 l und 3,0 l.

<http://lasertools.co.uk/product/61525>

